

HBI Fenster + Türen. Immer ein Lichtblick.

HBI INDIVIDUAL

KUNSTSTOFF-HAUSTÜREN

KONTRASTREICH:
PREMIUM-DEKORE
UND SCHWARZE
AKZENTE

8

ÜBER
60 JAHRE
SEIT 1962

HBI®

FENSTER
+ TÜREN



K 117

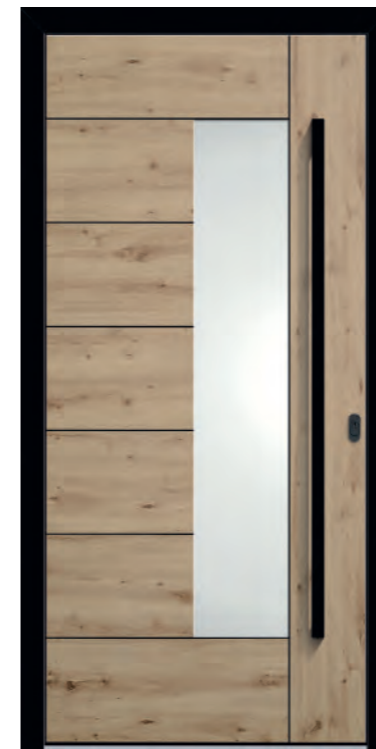
Aufsatzfüllung außen mit integriertem Griff
Kunststoff, Blendrahmen: Dekor Schwarz glatt,
Farb-Nr. 2395 L, Türblatt: Dekor Turner Oak malt,
Farb-Nr. 2031 L, Nuten außen mit schwarz eloxier-
ten Aluminiumintarsien, Klarglas, integrierter
Edelstahl-Griff HTG 289 Schwarz





K 117 mit Seitenteil

Aufsatzfüllung | Blendrahmen: Dekor Schwarz glatt, Farb-Nr. 2395 L, Türblatt: Dekor Oak nature, Nuten außen mit schwarz eloxierten Aluminiumintarsien, Klarglas, integrierter Edelstahl-Griff HTG 289 Schwarz



K 117

Aufsatzfüllung außen mit integriertem Griff
Kunststoff, Blendrahmen: Dekor Schwarz glatt, Farb-Nr. 2395 L, Türblatt: Dekor Oak nature, Nuten außen mit schwarz eloxierten Aluminiumintarsien, Ornament Satinato weiß, integrierter Edelstahl-Griff HTG 289 Schwarz



K 117

Aufsatzfüllung außen mit integriertem Griff
Kunststoff, Blendrahmen: Dekor Schwarz glatt, Farb-Nr. 2395 L, Türblatt: Dekor Sheffield Oak alpine, Nuten außen mit schwarz eloxierten Aluminiumintarsien, Klarglas, integrierter Edelstahl-Griff HTG 289 Schwarz



K 117

Aufsatzfüllung außen mit integriertem Griff
Kunststoff, Nuten außen mit schwarz eloxierten Aluminiumintarsien, Ornament Satinato weiß, integrierter Edelstahl-Griff HTG 289 Schwarz



K 117 und Seitenteil KS 1-650

Aufsatzfüllung außen mit integriertem Griff | Kunststoff, Blendrahmen: Dekor Schwarz glatt, Farb-Nr. 2395 L, Türblatt: Dekor Sheffield Oak concrete, Farb-Nr. 2039 L, Nuten außen mit schwarz eloxierten Aluminiumintarsien, Ornament Satinato weiß, integrierter Edelstahl-Griff HTG 289 Schwarz



K 117

Aufsatzfüllung | Dekor Schwarz glatt, Farb-Nr. 2395 L, Nuten außen mit schwarz eloxierten Aluminiumintarsien, Klarglas, integrierter Edelstahl-Griff HTG 289 Schwarz



K 107

Aufsatzfüllung außen mit integriertem Griff | Kunststoff, Blendrahmen: Dekor Schwarz glatt, Farb-Nr. 2395 L, Türblatt: Dekor Turner Oak malt, Farb-Nr. 2031 L, Nuten außen mit schwarz eloxierten Aluminiumintarsien, integrierter Edelstahl-Griff HTG 289 Schwarz



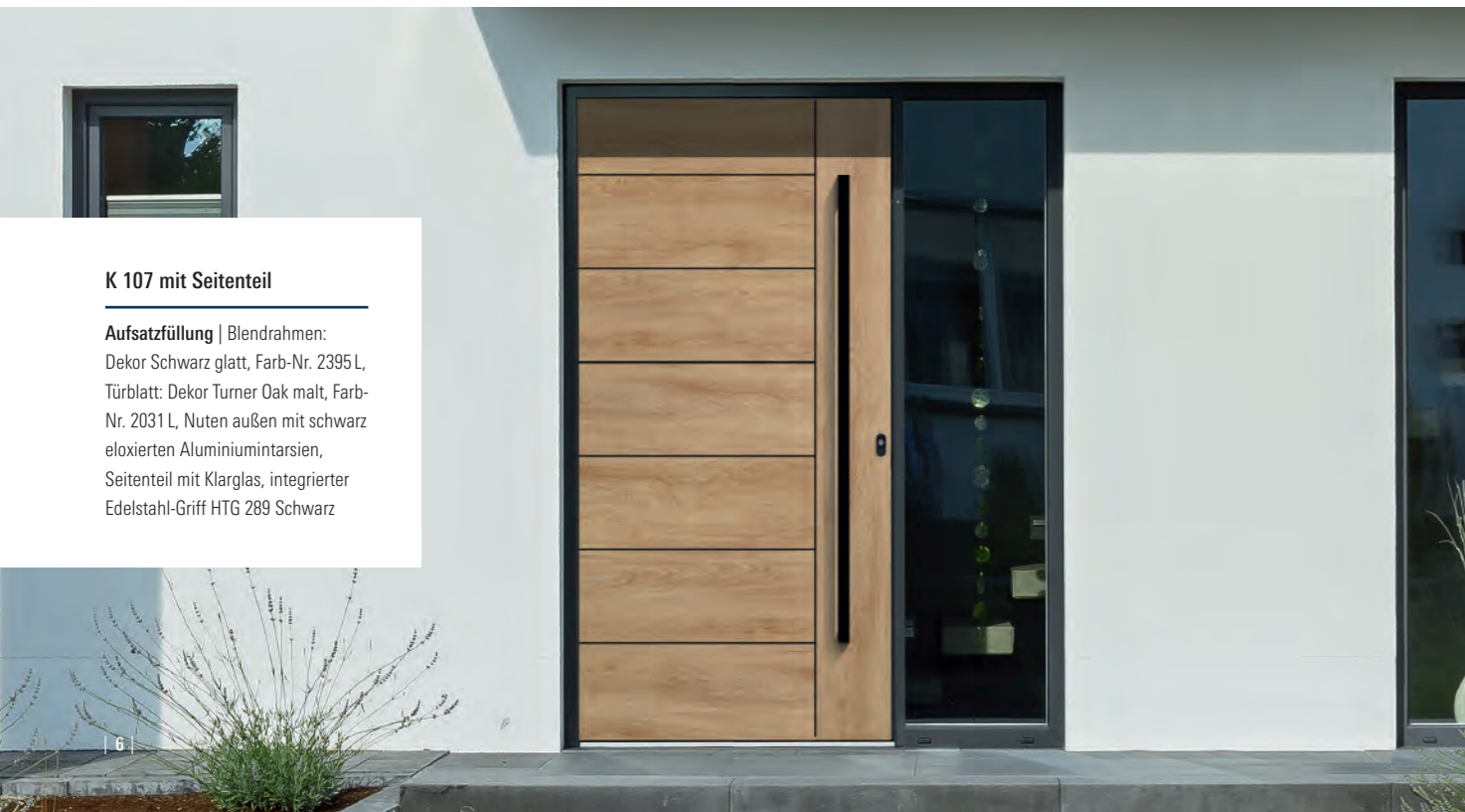
K 107

Aufsatzfüllung außen mit integriertem Griff | Kunststoff, Nuten außen mit schwarz eloxierten Aluminiumintarsien, integrierter Edelstahl-Griff HTG 289 Schwarz



K 107 mit zwei Seitenteilen

Aufsatzfüllung | Nuten außen mit schwarz eloxierten Aluminiumintarsien, Seitenteile mit Ornament Satinato weiß, integrierter Edelstahl-Griff HTG 289 Schwarz



K 107 mit Seitenteil

Aufsatzfüllung | Blendrahmen: Dekor Schwarz glatt, Farb-Nr. 2395 L, Türblatt: Dekor Turner Oak malt, Farb-Nr. 2031 L, Nuten außen mit schwarz eloxierten Aluminiumintarsien, Seitenteil mit Klarglas, integrierter Edelstahl-Griff HTG 289 Schwarz



K 135

Aufsatzfüllung außen mit integriertem Griff
Kunststoff, Dekor Alux DB 703, Farb-Nr. 1642 L,
Nuten außen mit schwarz eloxierten Aluminium-
intarsien, Klarglas, integrierter Edelstahl-Griff
HTG 289 Schwarz





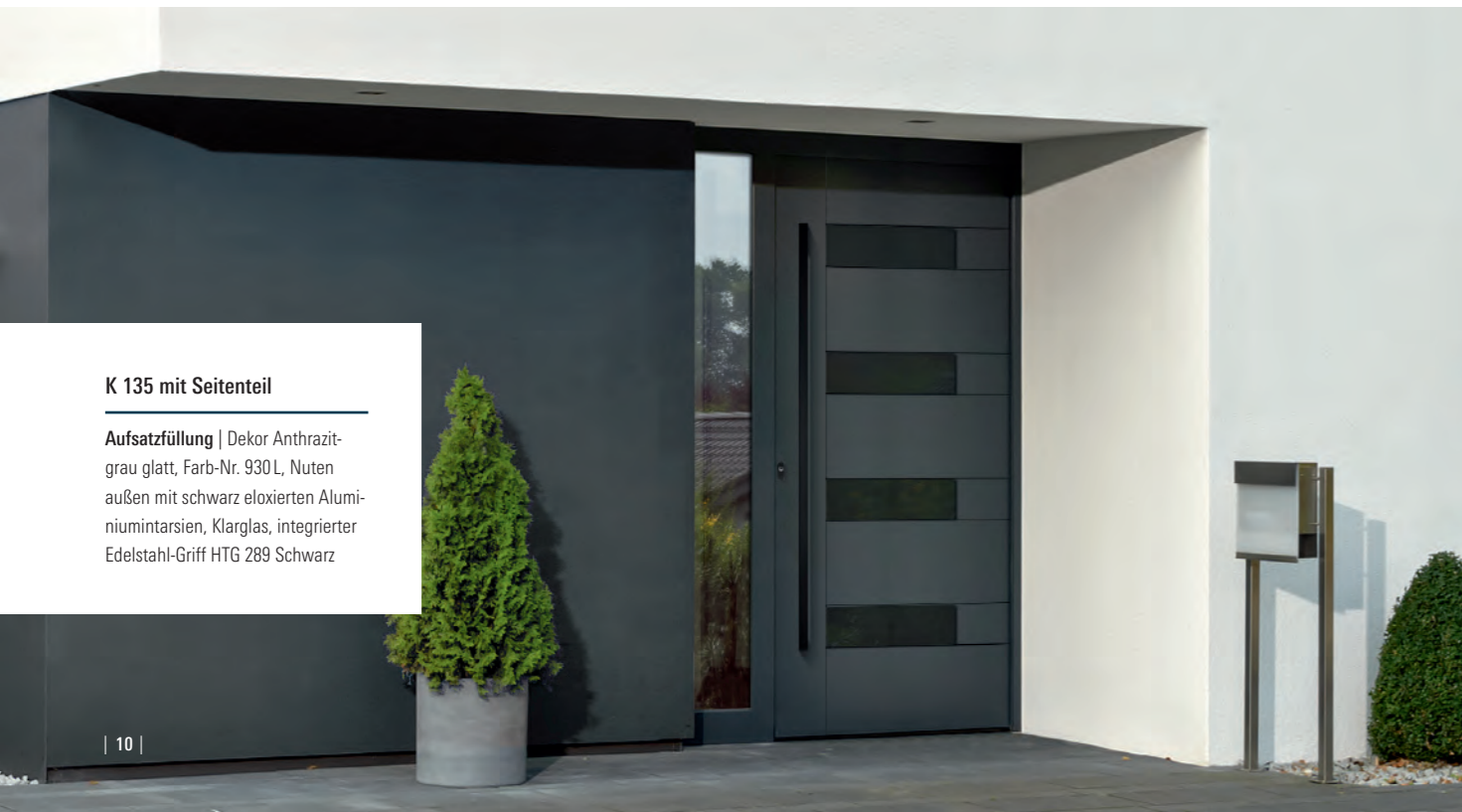
K 135 und Seitenteil KS 1–650

Aufsatzfüllung außen mit integriertem Griff | Kunststoff, Blendrahmen: Dekor Schwarz glatt, Farb-Nr. 2395 L, Türblatt: Dekor Turner Oak malt, Farb-Nr. 2031 L, Nuten außen mit schwarz eloxierten Aluminiumintarsien, Ornament Satinato weiß, integrierter Edelstahl-Griff HTG 289 Schwarz



K 135

Aufsatzfüllung außen mit integriertem Griff | Kunststoff, Lack Graualuminium RAL 9007, Nuten außen mit schwarz eloxierten Aluminiumintarsien, Klarglas, integrierter Edelstahl-Griff HTG 289 Schwarz



K 135 mit Seitenteil

Aufsatzfüllung | Dekor Anthrazit-grau glatt, Farb-Nr. 930 L, Nuten außen mit schwarz eloxierten Aluminiumintarsien, Klarglas, integrierter Edelstahl-Griff HTG 289 Schwarz



K 135 mit Seitenteil

Aufsatzfüllung | Blendrahmen: Dekor Schwarz glatt, Farb-Nr. 2395 L, Türblatt: Dekor Oak nature, Nuten außen mit schwarz eloxierten Aluminiumintarsien, Ornament Satinato weiß, integrierter Edelstahl-Griff HTG 289 Schwarz



K 215

Aufsatzfüllung außen mit integriertem Griff
Kunststoff, Dekor Basaltgrau, Farb-Nr. 134 L, Aluminiumapplikationen außen mit Beschichtung Finea 370, Sandstrahlmotiv A1¹⁾, integrierter Edelstahl-Griff HTG 312 Schwarz



K 202 und Seitenteile KS 202–650

Aufsatzfüllung außen mit integriertem Griff | Kunststoff, Blendrahmen: Dekor Schwarz glatt, Farb-Nr. 2395 L, Türblatt: Dekor Turner Oak malt, Farb-Nr. 2031 L, Aluminiumapplikationen außen mit Beschichtung Finea 370, Ornament Satinato weiß, integrierter Edelstahl-Griff HTG 312 Schwarz

¹⁾Die Hausnummer wird vor mattiertem Hintergrund individuell in der abgebildeten Schriftart gefertigt.



K 202 mit zwei Seitenteilen

Aufsatzfüllung | Blendrahmen: Dekor Schwarz glatt, Farb-Nr. 2395 L, Türblatt: Dekor Turner Oak malt, Farb-Nr. 2031 L, Aluminiumapplikationen außen mit Beschichtung Finea 370, Klarglas, integrierter Edelstahl-Griff HTG 312 Schwarz

K 215 mit Seitenteil

Aufsatzfüllung | Lack Telegrau 1 RAL 7045, Aluminiumapplikationen außen mit Beschichtung Finea 370, Sandstrahlmotiv A1¹⁾, integrierter Edelstahl-Griff HTG 312 Schwarz





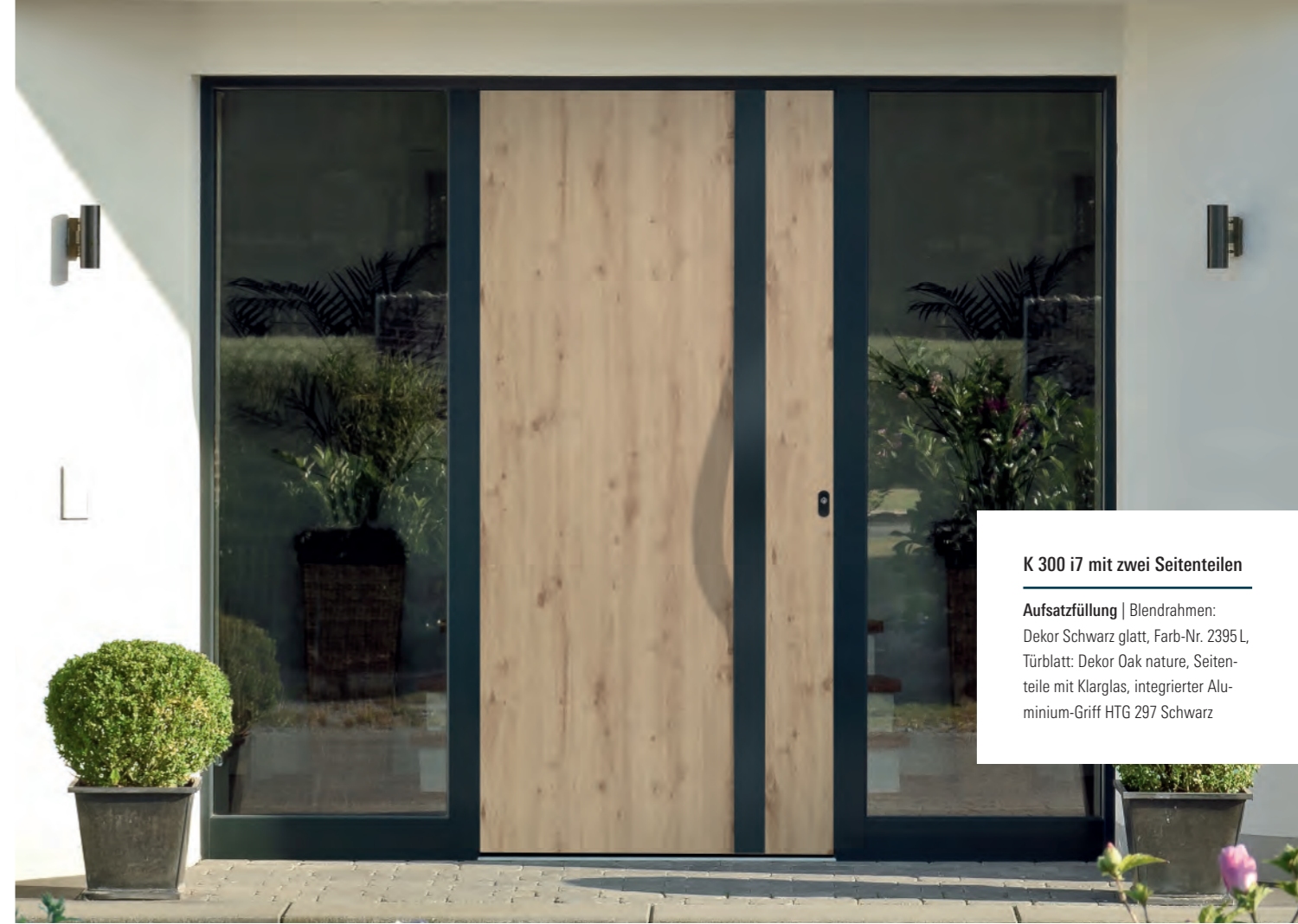
K 300 i7 und Seitenteil KS 1-650

Aufsatzfüllung außen mit integriertem Griff | Kunststoff, Lack Silbergrau RAL 7001, Seitenteil mit Ornament Satinato weiß, integrierter Aluminium-Griff HTG 297 Schwarz



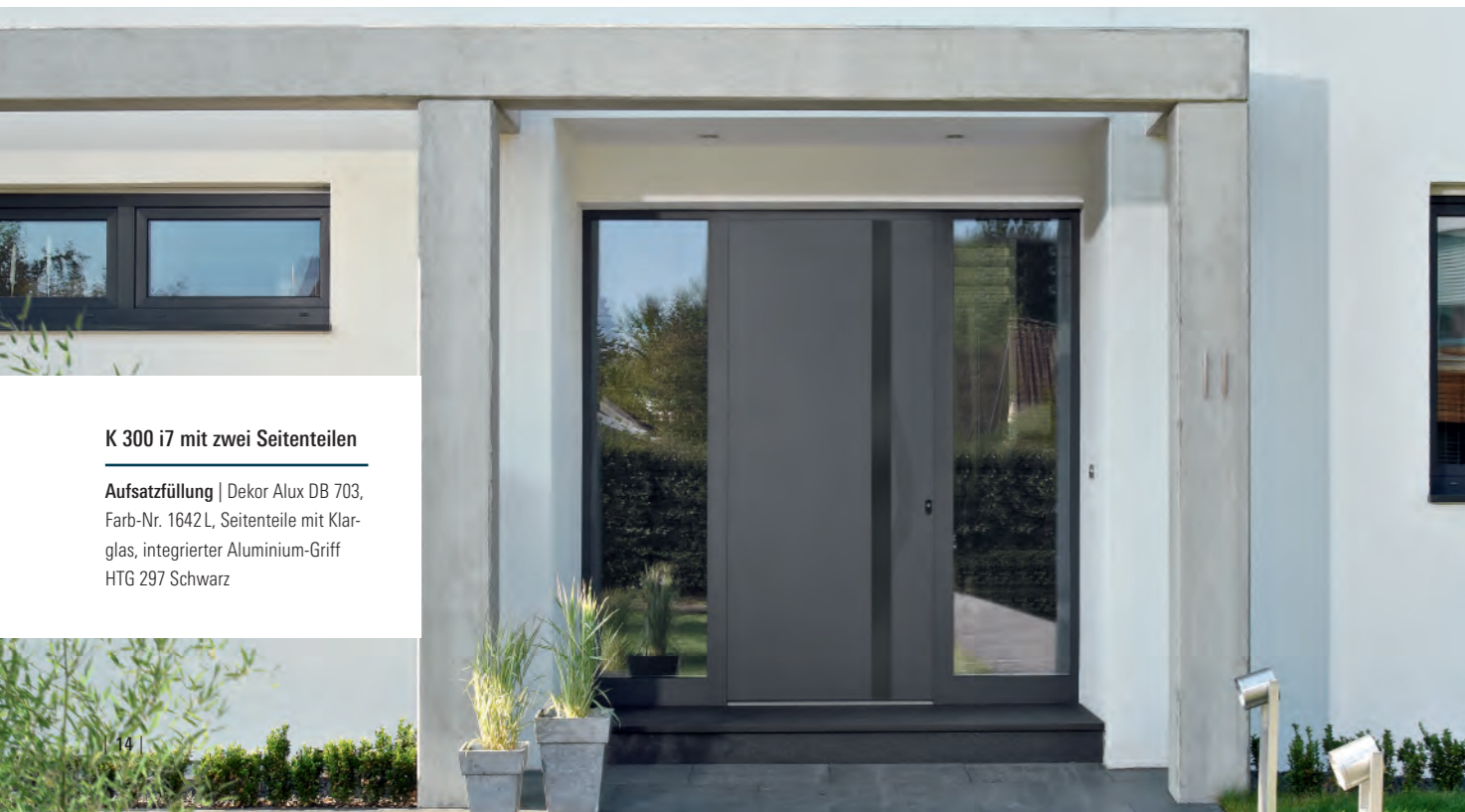
K 300 i7

Aufsatzfüllung außen mit integriertem Griff | Kunststoff, Dekor Anthrazitgrau glatt, Farb-Nr. 930 L, integrierter Aluminium-Griff HTG 297 Schwarz



K 300 i7 mit zwei Seitenteilen

Aufsatzfüllung | Blendrahmen: Dekor Schwarz glatt, Farb-Nr. 2395 L, Türblatt: Dekor Oak nature, Seitenteile mit Klarglas, integrierter Aluminium-Griff HTG 297 Schwarz



K 300 i7 mit zwei Seitenteilen

Aufsatzfüllung | Dekor Alux DB 703, Farb-Nr. 1642 L, Seitenteile mit Klarglas, integrierter Aluminium-Griff HTG 297 Schwarz

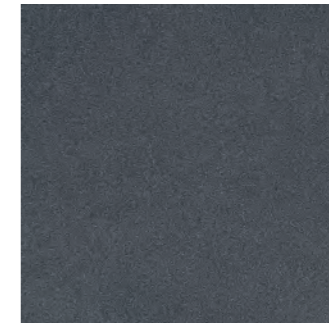
DEKORFOLIEN IN HOLZ-, METALLIC- ODER UNI-OPTIK (AUSWAHL)



Schwarz glatt | Farb-Nr.: 2395 L



Anthrazitgrau glatt | Farb-Nr.: 930 L



Alux DB 703 | Farb-Nr.: 1642 L



Basaltgrau genarbt | Farb-Nr.: 134 L



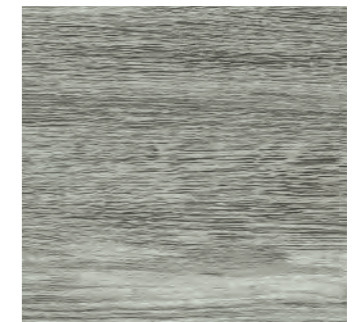
Turner Oak malt | Farb-Nr.: 2031 L



Oak nature



Sheffield Oak alpine | Farb-Nr.: 2038 L



Sheffield Oak concrete | Farb-Nr.: 2039 L

Bitte beachten Sie die in der Regel längeren Lieferzeiten für Außerstandard-Farben. Materialbedingte Farbabweichungen vorbehalten.

| HBI HOLZ-BAU-INDUSTRIE GmbH & Co. KG
| Soltauer Straße 40
| 27386 Hemsbünde
| TEL: +49 4266 933 - 0
| FAX: +49 4266 457
| info@hbi-fenster.de
| www.hbi-fenster.de

Schauen Sie sich gerne die Vielfalt
und Qualität unserer Fenster und Türen
in den Ausstellungsräumen Ihres
HBI-Partners an oder lassen Sie sich
persönlich vor Ort beraten!

B 05/21/02

